

# EMILE RASSAM

## ► KANSAS

**Product** | Men's Waistcoat - Single Breasted  
**Produit** | Gilet Homme

**Category** | Corporate Wear - Service Wear  
**Catégorie** | Vêtements d'entreprise - Vêtements de Service

**Color** | Black  
**Couleur** | Noir

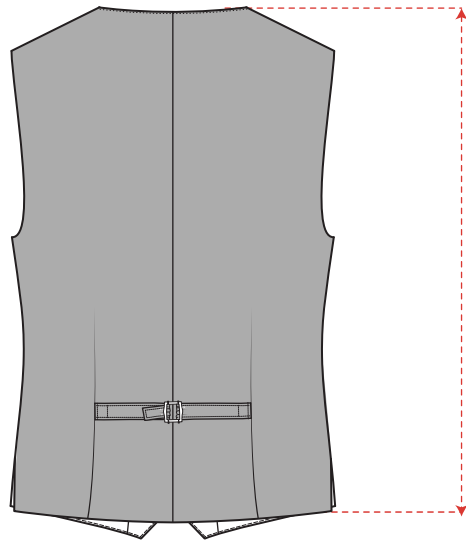
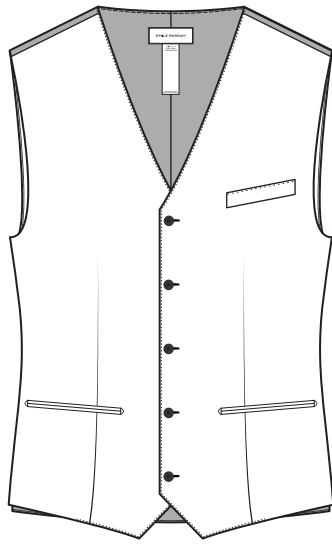
**Item Code** | JKT - 00450  
**Ref. Article** |

**Fabric** | Tergal 65/35 Poly/Cotton | Weight  
**Tissu** | Tergal 65/35 Poly/Coton | 170 G/M<sup>2</sup>  
Poids

### Sizes/Tailles:

	36	38	40	40	44	46	48
	46	48	50	52	54	56	58





64cm | 25.2in

## Info

Single-breasted five-buttons waistcoat fit to complement any suit, any job.

## Fit and Product Details

- Boat shape chest pocket
- Back lining
- Two side welted pockets
- Back adjustable belt

## Fabric and Care

Plain fibre dyed  
65/35 Polyester/Rayon  
Weight: 170 G/M<sup>2</sup>  
Lining: Herringbone 100% polyester



**Do not wash.**  
Articles marked in this way must not be washed. They may be sensitive to any kind of wet treatment or be unsuitable for washing in a domestic washing machine because of their size.



**Do not bleach.**  
Use only bleach free detergents.



**Do not dry-clean.**  
No professional dry-cleaning allowed. Do not use stain removers which contain solvents.



**Iron at low temperature.**  
Iron at maximum sole plate temperature of 120 °C. Corresponding to the "Polyacryl, polyamide (nylon), acetate" setting: if necessary, shiny or pressure-sensitive pieces should be ironed with a press cloth or inside out. Steam iron may cause irreversible damage.



**Professional dry-cleaning.**  
Professional dry-cleaning in: perchloroethylene, hydrocarbons.

## Information

Gilet boutonnage simple d'inspiration couture encolure en V, dos en doublure chevron avec petite ceinture classique réglable.

## Ajustement et Détails du Produit

- Poche poitrine forme bateau
- Fermeture à 4 boutons
- Dos en doublure chevron
- Ceinture au dos réglable

## Tissu et Soins

Toile fibre teint  
65/35 Polyester/Rayon  
Poids: 170 G/M<sup>2</sup>  
Doublure: en chevron 100% polyester

**Ne pas laver.**  
Les articles qui comprennent ce symbole ne doivent pas être lavés. Ils peuvent être sensibles au traitement humide ou inappropriés pour un lavage domestique à cause de leur taille.

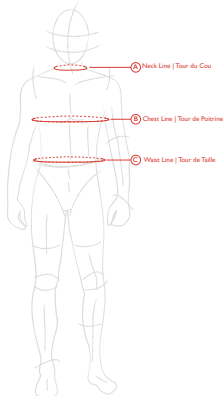
**Ne pas blanchir.**  
Utiliser des détergents sans chlore.

**Ne pas nettoyer à sec.**  
Aucun procédé de nettoyage à sec professionnel n'est autorisé. Ne pas utiliser de détachants qui contiennent des solvants.

**Repassage à basse température..**  
Repasser à max 120° C (température maximale de la semelle) correspondant au réglage "polyacrylique, polyamide (nylon), acétate". Si nécessaire, les pièces brillantes ou sensibles à la pression doivent être repassées avec un chiffon de presse ou à l'envers. Repasser avec de la vapeur peut causer des dommages irréversibles.

**Nettoyage professionnel.**  
Nettoyage professionnel à sec au perchloroethylene, aux hydrocarbures.

## ► Dimensions



Sizing   Taille	XS	S	M	L	XL	2XL	3XL	4XL	5XL
A Neck Line   Tour du Cou	14.5"	15.5"	16.0"	16.5"	17.5"	18.0"	19.0"	20.0"	20.0"
	37.0cm	39.0cm	41.0cm	42.0cm	44.0cm	46.0cm	48.0cm	50.0cm	50.0cm
B Chest Line   Tour de Poitrine	37.5"	39.8"	42.0"	44.5"	46.9"	49.2"	51.6"	53.9"	56.3"
	95.0cm	101.0cm	107.0cm	113.0cm	119.0cm	125.0cm	131.0cm	137.0cm	143.0cm
C Waist Line   Tour de Taille	35.3"	37.7"	40.0"	42.4"	44.8"	47.1"	49.5"	51.8"	54.2"
	89.7cm	95.7cm	101.7cm	107.7cm	113.7cm	119.7cm	125.7cm	131.7cm	137.7cm
D Vest Length   Longueur Gilet	31.2"	31.5"	31.7"	31.7"	31.9"	32.0"	32.3"	32.5"	32.7"
	79.5cm	80.0cm	80.5cm	80.5cm	81.0cm	81.5cm	82.0cm	82.5cm	83.0cm



## Tips

On how to take measurements of your Male Colleagues.  
Visit this link:  
<https://youtu.be/tJSR6wMyNQ8?si=G6KWMuBnJOGxrluf>



## Consignes

Pour une prise de mesure de vos collaborateurs.  
Consulter ce lien:  
[https://youtu.be/31whctOfB4?si=ychny\\_OVb\\_b\\_ZsKIQ](https://youtu.be/31whctOfB4?si=ychny_OVb_b_ZsKIQ)